



# Crisis Management in the City of Gothenburg

Lennart Bernram



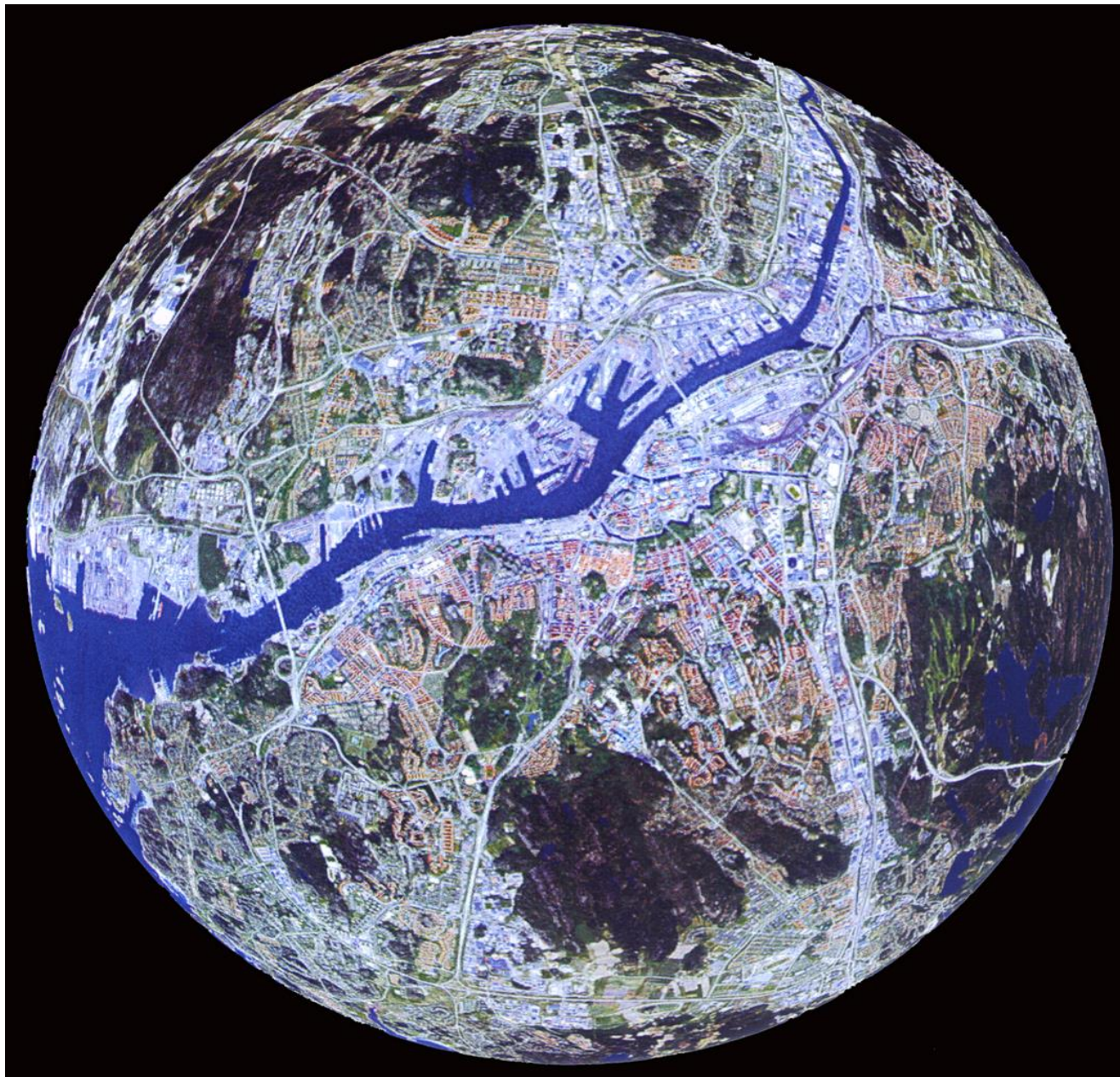


# Information from the municipalities' crisis and risk group

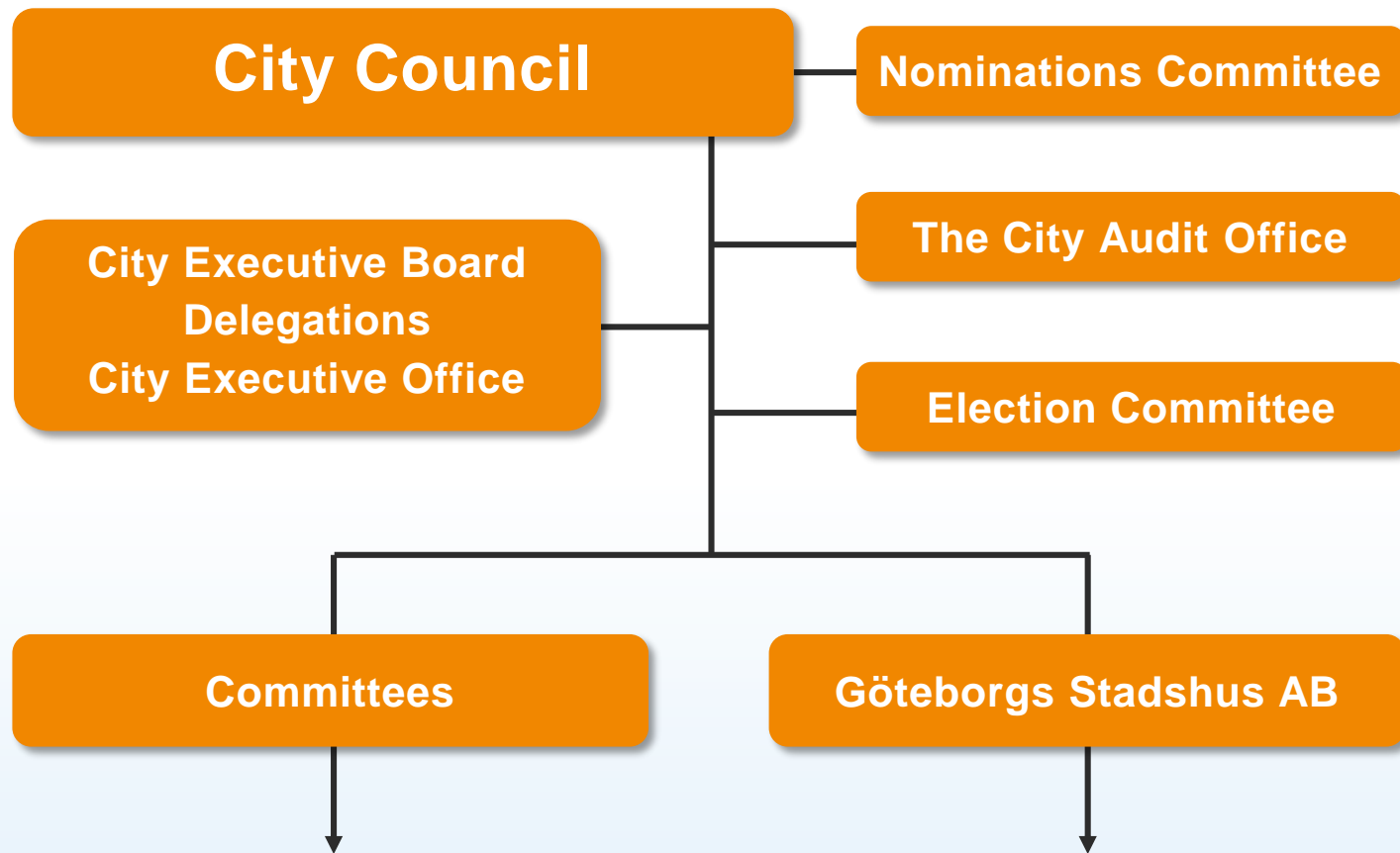
# May 26, 2015

- The world from our point of view
- How the city is organized
- The three golden rules
- Risk- and vulnerability analysis
- Connections
- The nine areas at risk
- Our challenges





# The City of Gothenburg's organisation



# The City of Gothenburg's organisation

## Committees

### City district committees

Pre-schools, Compulsory Schools,  
Social Services, Social Care,  
Local Culture & Leisure

### Leisure

Sports & Associations Committee  
Park & Nature Committee

### Transport

Mobility Committee  
Transport Committee

### Education

Education Committee Adult  
Education Committee

### Technical Provision

Eco-cycle & Water Committee

### Other Committees

Archive Committee  
Committee for Consumers  
Citizen Services  
Intraservice Committee  
Chief Guardian Committee  
Committee for Allocation  
of Social Welfare

### Environment

Environment & Climate Committee

### Land & Housing

Planning Committee Real Estate  
Committee  
Commercial Premises Committee

### Culture

Culture Committee

# The City of Gothenburg's organisation

## Göteborgs Stadshus AB

### Energy

Göteborg Energi AB  
+ 18 subsidiaries

### Tourism, Culture, Events

Göteborg & Co Kommuntressent AB  
Göteborg & Co Träffpunkt AB  
Got Event AB  
Liseberg AB  
Göteborgs Stadsteater AB

### Public transport

Göteborgs Spårvägar AB  
GS Buss AB  
GS Trafikantservice AB  
GS Spårvagn AB

### Housing

Förvaltnings AB Framtiden  
Bostads AB Poseidon  
Familjebostäder i Göteborg  
Gårdstensbostäder  
Göteborgs Stads bostads AB  
Göteborgs Egnahems AB  
Rysåsens Fastighets AB  
Störningsjouren i Göteborg AB

### Port

Göteborgs Hamn AB

### Internal companies

Göteborgs Gatu AB  
Göteborgs Upphandlings AB  
Försäkrings AB Göta Lejon  
Kommunleasing i Göteborg AB  
AB Gothenburg European Office

### Regional companies

Renova AB, Gryab AB, GREFAB

### Boplats Göteborg

Temporary placement

### Commercial premises

Älvstranden Utveckling AB  
HIGAB  
Scandinavium AB  
Förvaltnings AB Göteborgslokaler  
Göteborgs Stads Parkerings AB

### Business

Business Region Göteborg AB  
Lindholmen Science Park AB  
Johanneberg Science Park AB  
Göteborgs Tekniska College AB  
Cityflygplatsen i Göteborg AB  
Utveckling Nordost AB



# The Three Golden Principles

- **Principle of Responsibility**

A unit having responsibility for activities under normal conditions shall also have it during a crisis situation

- **Principle of Similarity**

During a crisis the activities shall proceed as normal as possible. It shall also take place on the normal premises, if possible

- **Principle of Proximity**

A crisis should be handled where it occurs and by the people who are most concerned



Risk Management

Emergency  
Management

Risk Management

Emergency  
Management



**All committees and companies have their own responsibility and shall plan and practice to be able to handle a crisis situation**

**When a crisis occurs Police, Rescue Services and Emergency Care are quickly on the site**

**Other public services are called in when they are needed**

**A staff with people from the City of Gothenburg {The City Chief Executive on Duty}, Police, County Administrative Board, Rescue Services will coordinate the information within themselves and to the public**

**City Executive Board/Crisis Management Board**  
• Political decisions, overall level

**Emerg. Coord Group (KSG)**  
• Inter-departmental coordination

**Support functions**

- Communication Dept
- Coordinator
- IT & telecom support
- Maintenance
- Logistics

**Basic staffing**

- City director
- Rescue Services
- Infra structure
- DC coordination staff
- Comm. Director
- Parks and Nature
- Others dep. on situation

Traffic  
Energy  
Water/  
sewerage  
Environment

**Cooperating agencies**

- Police
- Health services
- County Adm. Board
- Sw. Armed Forces
- SOSAlarm
- Swedish Church
- Others dep. on situation

**District Committees Staff**

10 district  
committees

**Field Unit (staff for KSG)**  
• coordination, joint action

Departments and companies, situation-specific activities  
under responsibility principle

Other depart-  
ments, ca 20

Companies,  
ca 60

# The City Chief Executive on Duty

- **Make sure that all actors are active and on the go**
- **Inform and make proposals for decisions to the politicians, the municipal executive committee**
- **To vouch for information to the participating actors**
- **Surveil that the Golden Rules are followed**
- **Control that the Committees and the Municipal Companies are cooperating**
- **Ensuring information to citizens and media**





Risk management

Emergency  
management



# **Crisis preparedness postulates an accomplished riskstudy**

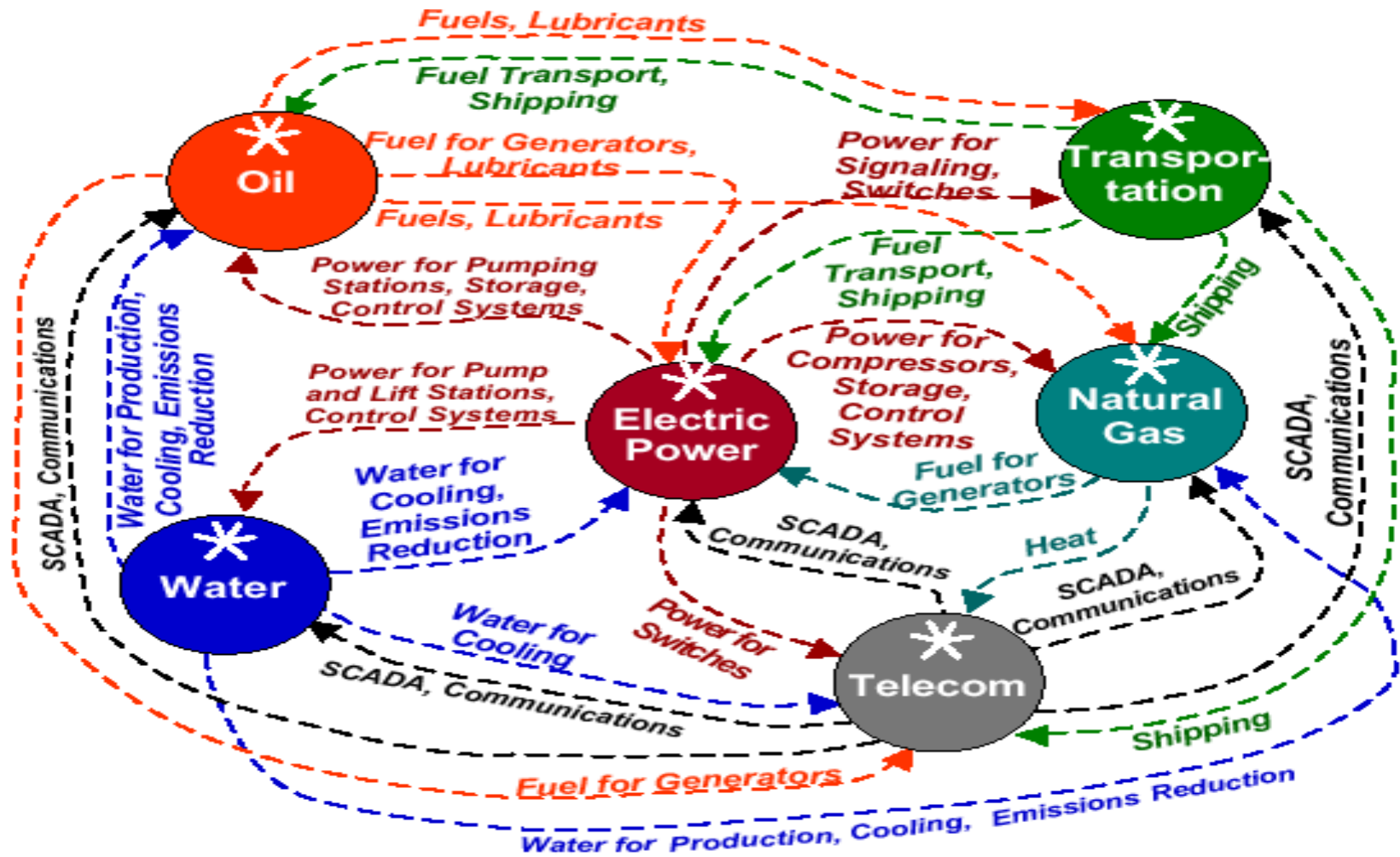
# Why Risk- and vulnerability analysis

**It gives increased knowledge of:**

- **Risks and consequences**
- **Important activities**
- **Critical functions**

**Creates preconditions to institute the correct arrangements**

# How is it all linked together ?



# Risk- and vulnerability analysis for the City of Gothenburg



**Nine areas at risk**



# No. 1 Extreme Weather Situations

Depending on air pressure

Raising sea levels

Increased or decreased

amount of water in the river

Rain or snowfall

"Storm 1969"

Berit – Dagmar – Emil!

## SvD NYHETER

NYHETER NÄRINGSLIV KULTUR OPINION SPORT RESOR M  
STOCKHOLM SVERIGE VÄRLDEN WEBB-TV IDAGSIDAN VÄDER QUIZ

### Stormen drar in över västkusten

Västkusten drabbas hårt när en storm drar in över västkusten. På vissa håll rapporteras om orkanbyar.

Välkommen till SvD. Du har hamnat på den här sidan via Google.  
Sök fler artiklar om 'storm göteborg' på SvD.se Till SvD:s startsida



9 december 2011 kl 15:33, uppdaterad: 9 december 2011 kl 20:49

Göteborg upplever hårda stormbyar på 24 meter per sekund, enligt meteorologen Martin Hedberg på Klart.se. Stormbyarna håller i sig över hela Västkusten i ett dygn framöver.

GP

"Varvet berör verkligen göteborgarna"

Ninni Jonsson om GP:s Varvetsspektakel

NYHETER SPORT KULTUR & NOJE EKONOMI KONSUMENT BOSTAD RESOR MOTOR MAT & DRICK JOBB & STUDIER

Göteborg Sverige Världen Bohuslän Halland Lerum/Alingsås Mölndal/Härnäs Ledare Debatt Trafik

Översikten av Upp: Bulet inom 5

Startida / Nyheter / Göteborg / Stormkaos i Göteborg

TEXTSTORLEK 1 2 3

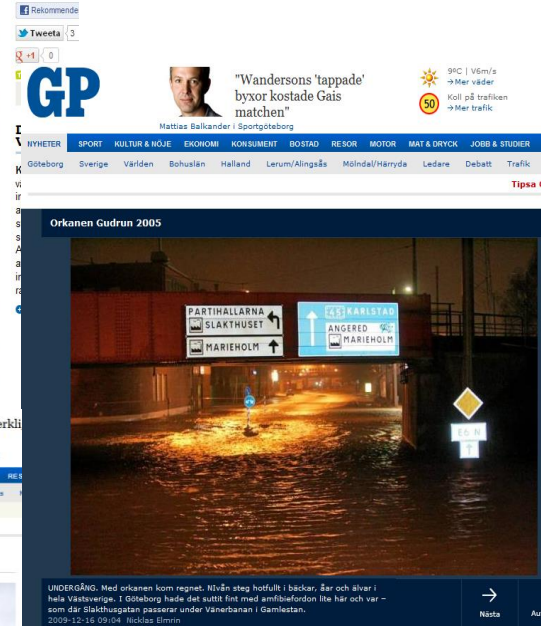


Bild: Bengt Christman

Monica Hammarstrand märker inte att hon går mitt under de fallna flaggstängerna, där de sista resterna kan ses förbipasserande.

**Stormkaos i Göteborg**

Inte länge sen sist. Fyra och en halv flaggstänger har fallit vid Operan, varav den sista har krockat fast sig i den återstående julgranen.



# No. 2 Energy – Water – Telecom/IT

## Shortage of power

Only 50% of electricity!

Prioritization – Styrel!

## Water/drainage

Old water- and drainagepipes

Muddy water in the river, Göta Älv



GP  
"Vägarbeten ofta dö  
Ulf Nyström bloggar om trafi

NYHETER SPORT KULTUR & NOJE EKONOMI KONSUMENT BOSTAD RES  
Göteborg Sverige Världen Bohuslän Halland Lerum/Alingsås  
Granskningen av Upp Bråket inom S  
Startsida / Nyheter / Göteborg / Göteborg drabbat av strömvbrott

TEXTSTORLEK 1 2 3

### Göteborg drabbat av strömvbrott

Stora delar av Göteborg drabbades av ett strömvbrott 18.10 på söndagskvällen. En del abonnenter får vänta på den kommer tillbaka.

PLUS Köp Plus! Logga in på Plus Tipsa Aftonbladet Aftonbladet Shopp

MÅNDAG 2012-05-07  
Startsidan  
Nyheter  
Senaste nytt  
Kolumnister  
Ekonomi  
Kontakta oss

PLUS  
Plus nyheter  
Nyheter  
Sportbladet  
Nöjesbladet  
Webbtv  
TV-guide  
Svenska Hjältar  
Vädret

## 350 sjuka av dåligt vatten

Lilla Edets kommunala vattenverk i tros vara orsaken  
350 invånare i Lilla Edet har drabbats av magsjuka.  
Minst.  
Trolig orsak: kommunens vatten som tros rymma parasiter, virus eller bakterier.  
Av Lilla Edets 13 000 invånare får närmare 9 000 hushåll vatten från kommunens vattenverk.  
Hittills har fler än 350 personer uppgett

annons  
Volym  
Stay in control  
French

### Nyheter P4 Göteborg

START KULTUR TRAFIK SPORT MUTHÄRVAN GÖTEBORGSPOLITIKEN NYHETER SOM PODD

#### Problem att nå larmnummer

Publicerat: måndag 08 juni 2009 kl 12:47 , Nyheter P4 Göteborg

Under en och en halv timme i förmiddags var det problem att nå SOS alarm på larmnumret 112 i vissa områden i södra och västra Sverige. Det ska också ha varit svårt att nå polisen och sjukvårdsrådgivningen.

# No. 3 Transportation

Road, train/tram

Tunnels, bridges

Shipping

Harbour, fairway

Aeronautical



## Nyheter P4 Göteborg

START KULTUR TRAFIK SPORT MUTHÄRVAN GÖTEBORGS POLITIKEN NYHETER SOM PODD

### Stopp för större båtar i Göta älv

Publicerat: söndag 21 juni 2009 kl 08:36 , Nyheter P4 Göteborg

Ett misstänkt sabotage intill Marieholmsbron över Göta älv i Göteborg orsakade stopp i tåg- och båttrafiken i går morse. Många kraft- och signalkablar i bredd brann enligt Banverket och medförde signalfel. Den svängbara järnvägsbron fastnade visserligen i rätt läge men går inte att manövrera.

# No. 4 Manufacturing, transport and use of hazardous substances

## Accidents can cause uncontrolled spillage

**GT**  
Måndag 7 maj 2012

START HÖJE SPORT EXPRESSEN.TV KULTUR LEDARE SPEL VÄDER  
GT Krönikörer Kultur Ledare Göteborgsvarvet Sanktan Göteborg

**Pigga upp dina trötta ben.  
Köp ett par strumpor.**  
Klicka här och läs mer om  
Mabs kompressionsstrumpor.

**TIDNINGEN**  
Fylli GT direkt på facebook

**MENY**  
Första sidan  
Bloggar  
Debatt  
Dagning  
Dokument  
Expressen rättar  
Extra  
Fotboll  
Hockey  
Horseshop  
Hundar  
Hälsa  
Jobb & Ekonomi  
Krönikörer  
Kultur  
Ledare  
Leva & bo  
Mobilt  
Musik

**En dog när tankbil  
välte och fattade eld på  
E6**

En person dog när en tankbil med släp, lastad med det brand- och explosionsfarliga ämnet isobutyraldehyd, välte och fattade eld på E6 vid Helsing mellan Falkenberg och Halmstad på måndagsmorgonen. WEBB-TV: Tankbilen i lågor vid E6

Foto: NILS-ÅKE HENRIKSSON

**svt.se** Testa ny  
→ Tyck till om

Start Tv-tablå Nyheter Sport Väder Text-tv

Debatt uppdrag granskning plus dokumentär MELI

hem kultur & nöje vetenskap

**Rapport** sverige världen kommentar

Senaste nytt: 12:17 - Vinstrikt Rovio ska börsnoteras  
Sverige: Nyheter



Foto: Ulf Ericson/PRB  
Tanken med svavelsyra säckade ihop på Kemiras industriområde.

### Avspärningarna kvar vid Kemira

Publicerad 5 februari 2005 - 17:10  
Uppdaterad 5 februari 2005 - 18:26

Avspärningarna vid Kemiras anläggning i Helsingborg blir kvar till åtminstone i morgon. Det finns risk att ännu en cistern börjar läcka varför de ca 4.000 som bor innanför avspärrningarna inte får röra sig fritt.

**Hallandsnytt**

Start Senaste sändning Alla nyheter Väder Kor

Senaste nytt: 4/5 - Skallande busschaufför dömd



Kungsbacka  
Klortågsföraren överklagar del av domen



# No. 5 People not coming to work

50% of the workforce can not come to work due to illness or other reasons!





**No. 6 Gangcrime, organized criminality, threat against persons and elected representatives , sabotage and terrorism**

**Unauthorised influence on the democratic process and when normal life for the citizens is disturbed!**

- Armed robbery in the Postterminal 2008!**
- Bomb scare "Nordstan" Christmas 2010!**



City of  
Gothenburg



SvD NYHETER

NYHETER NÄRINGSLIV KULTUR OPINION SPORT RESOR MAT&V  
STOCKHOLM SVERIGE VÄRLDEN WEBB-TV IDAGSIDAN VÄDER QUIZ SUD

## Vittnade mot mc-gäng – tvingades fly Sverige

När Albin var 21 år startade han sin egen bilverkstad. I 13 år drev han företaget, men för några år sedan förändrades allt. Ett mc-gäng började pressa honom på pengar, och efter att ha polisanmält gänget tvingades Albin fly ut ur Sverige. Nu kallar han sig för "flykting" – men särskilt mycket stöd från svenska myndigheter har han inte fått.

# No. 7 Information Security

## Feasibility to maintain

- Availability
- Integrity
- Confidentiality
- Accountability



### Bristande säkerhet i internetbankerna

Publicerad 2011-07-26 09:34



### Rapport sverige världen kommentar

Senaste nytt: 12:45 - Skarasperma ska ge mjölk i Kina

Sverige: Nyheter



### Låg IT-säkerhet på svenska sjukhus

Rapport

Publicerad 20 februari 2009 - 05:19

Uppdaterad 20 februari 2009 - 08:29

Antalet anmälningar till Social- styrelsen om allvarliga it-incidenter ökar kraftigt visar en genomgång som Computer Sweden gjort.

### Nyheter/Ekot



Alltid Nyheter: en nyhetskanal

Startsida Inrikes Utrikes Lokala nyheter ▼ Ekonomi Kultur Vetenskap Temasidor ▼

### Attack mot regeringens hemsida

Publicerat lördag 04 februari kl 18:25 - Ekot

Den svenska regeringens hemsida har under dagen legat nere och inte gått och komma in på.

## No. 8 Social imbalance

**When established guidelines  
are sidelined by the citizens!**



NYHETER / SVRKE'S



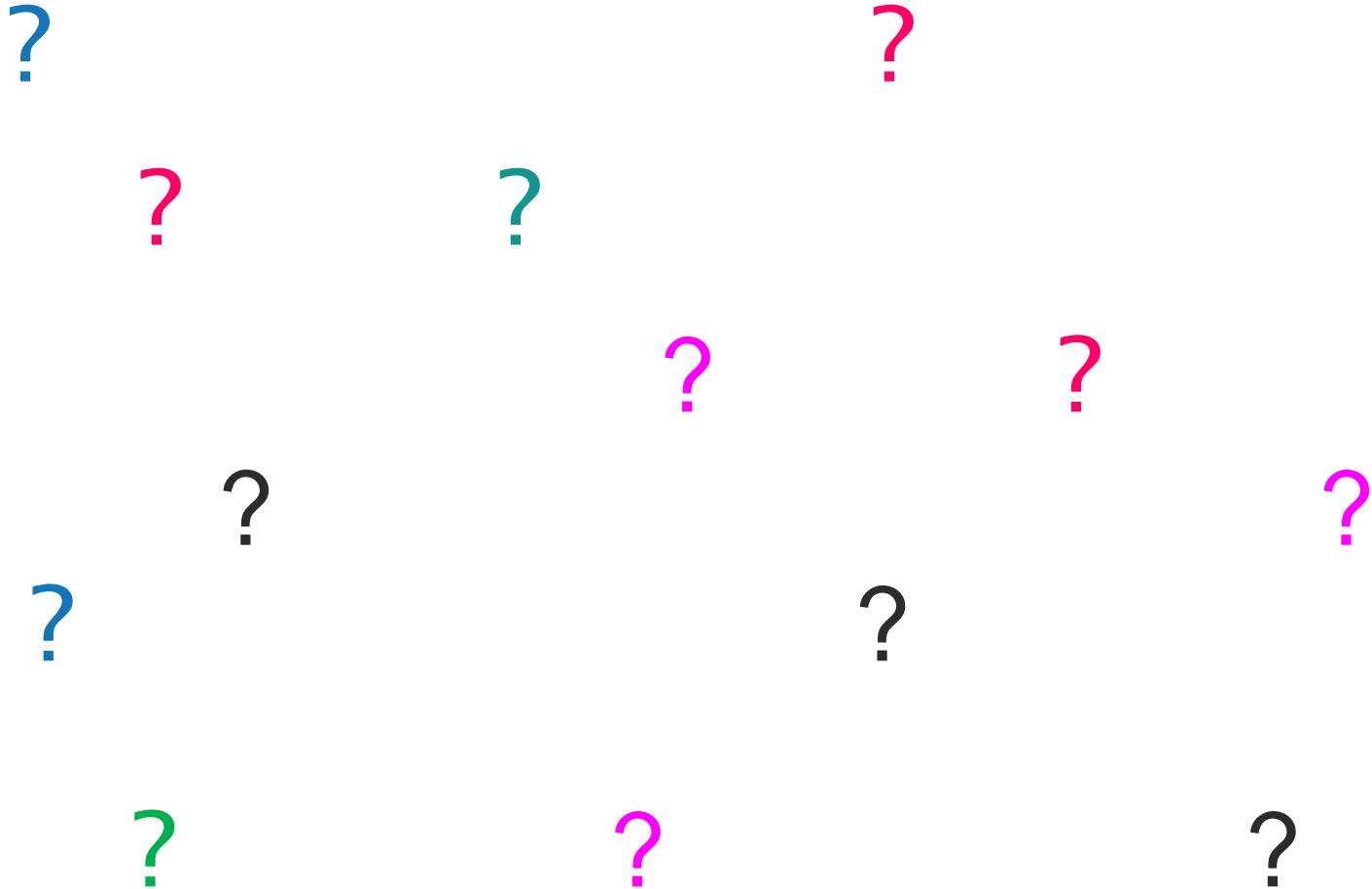
Bilarna brann på Hisingen i natt igen. (Bild från annat tillfälle)

Foto: JOHAN NILSSON / SCANPIX

### Nya bilbränder i Göteborg

Minst fyra bilar brann i garage på Hisingen - tre gripna för mordbrand.

# No. 9 Unpredictable Events





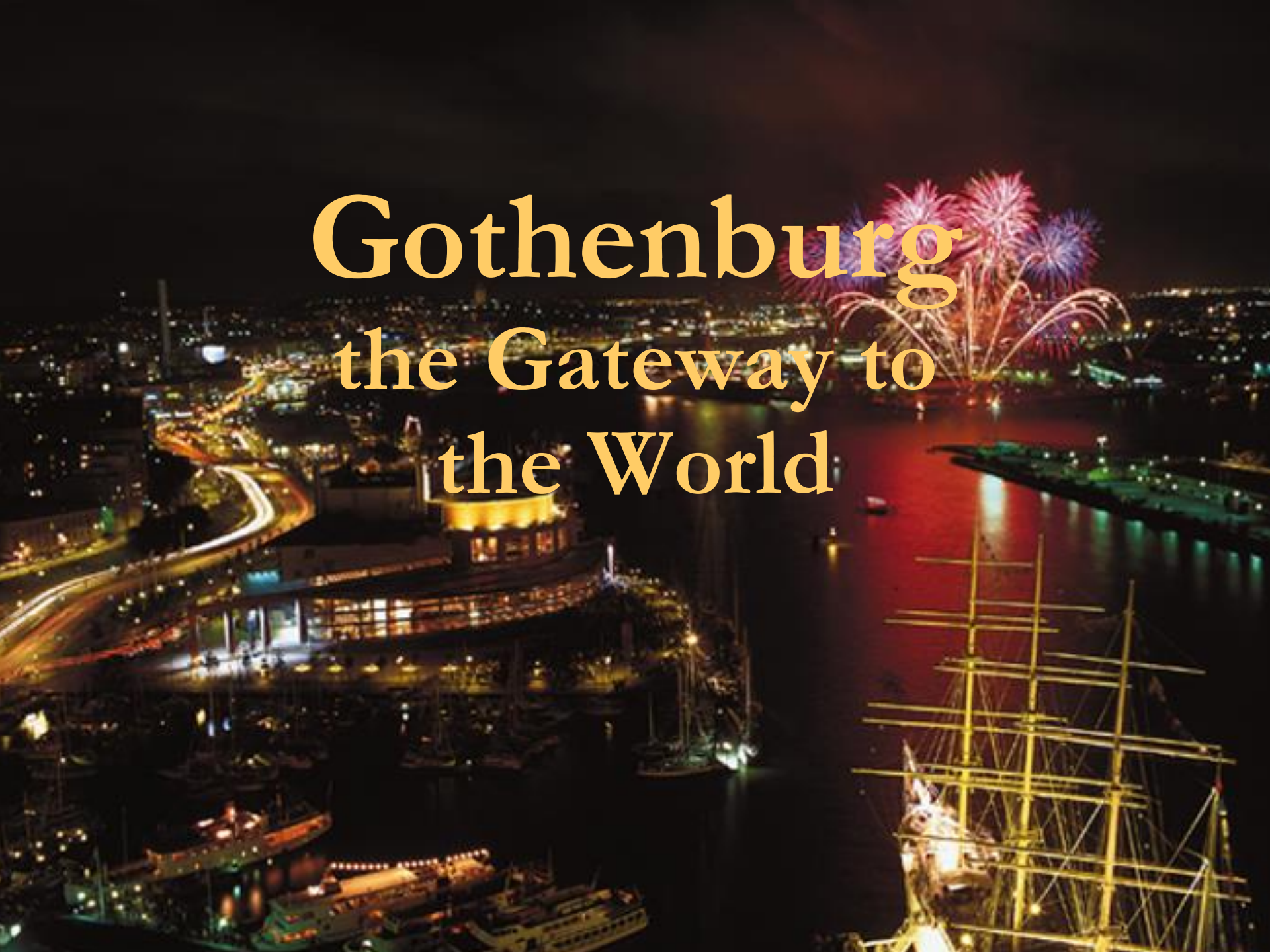




# One of the challenges is...

**You need a complete new  
way of thinking to solve  
the problems you have  
created with the old way of  
thinking!**

**Albert Einstein**

An aerial night photograph of Gothenburg, Sweden, showing the harbor and city lights. In the foreground, a large, multi-masted sailing ship is docked. The harbor is filled with numerous smaller boats and yachts. In the background, the city lights are visible, and a large firework display is exploding in the sky. The text "Gothenburg the Gateway to the World" is overlaid in a large, yellow, serif font.

# Gothenburg the Gateway to the World



City of  
Gothenburg

**CONTACT:**  
**Samhällsskydd och Beredskap**

**Lennart Bernram**  
**[lennart.bernram@stadshuset.goteborg.se](mailto:lennart.bernram@stadshuset.goteborg.se)**